

HABITAT PAVILLONNAIRE

Guide pratique de tri

>>> Qu'avez-vous à votre

disposition pour trier ?

A domicile

Pour les emballages ménagers



Un sac translucide jaune

Pour les déchets fermentescibles



Un bioseau et des sacs en papier

En apport volontaire

Pour les journaux, magazines, prospectus, catalogues, papiers, enveloppes blanches



Des conteneurs supplémentaires... plus proches de chez vous !

Pour le verre

Merci de ne pas déposer le verre le matin avant 7h et le soir après 22h



Vos autres déchets

continuent d'être collectés dans votre poubelle habituelle.

Ces **conteneurs** vous les connaissez déjà !

Pour que cela soit plus facile pour vous, ils sont **de plus en plus nombreux**.
Les 5 déchèteries de l'agglomération restent également à votre disposition.

Bouteilles et flacons en plastique

Je les mets en vrac et vides dans mon sac jaune

Bouteilles et
flacons en plastique

Bouteilles d'eau,
de jus de fruit, de soda,
de lait



Cubitainers

Bouteilles d'huile



Flacons de produits
ménagers et de toilette



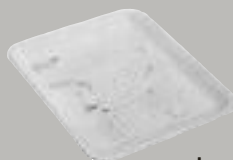
Merci de ne pas imbriquer
vos emballages les uns dans les autres...
Attention à ne pas mettre de verre !



Je jette **dans ma poubelle habituelle** :



Petits
emballages en plastique



Le polystyrène



Suremballages,
sacs, films en plastique



Un doute,
jetez dans votre
poubelle habituelle

Boîtes métalliques, briques, cartonnets

Je les mets en vrac et vides dans mon sac jaune

Aérosols et bidons
(sans bouchon)



Boîtes de conserve, de gâteaux, à thé, barquettes en aluminium et boîtes de boisson



Boîtes et suremballages en carton



Briques alimentaires



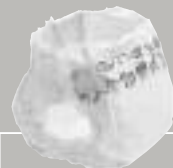
Merci de ne pas imbriquer vos emballages les uns dans les autres... Attention à ne pas mettre de verre !



Boîtes métalliques, briques, cartonnets



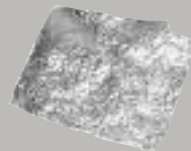
Je jette **dans ma poubelle habituelle** :



Couches culottes



Boîtes et barquettes contenant des restes



Papier Aluminium



Boîtes en carton salies ou contenant des restes



Un doute,
jetez dans votre
poubelle habituelle

Déchets de cuisine, déchets organiques

Je les dépose dans
mon bioseau



Déchets de cuisine :
restes de préparation de repas
(épluchures, pain, coquilles d'œufs...)
sachets de thé, filtres et marc de café
Autres déchets organiques :
sciure, paille, papiers absorbants (essuie-tout)

Déchets de jardin

Je les mets en vrac
dans les sacs
en papier



tontes de gazon,
fleurs fanées,
petits branchages,
feuilles mortes

Restes de repas,
déchets de jardin

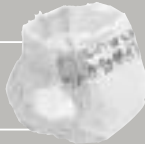


Je jette **dans ma poubelle habituelle :**



Sacs pour aspirateurs

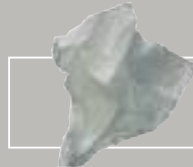
Couches-culottes



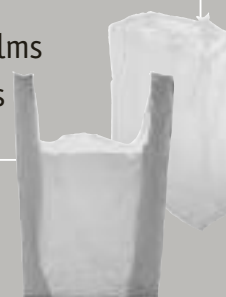
Litière



mouchoirs



Sacs et films
plastiques



Un doute,
jetez dans votre
poubelle habituelle

Journaux, magazines, enveloppes

Je les dépose dans un conteneur à bande bleue



Magazines, catalogues



Enveloppes

Journaux



Prospectus, revues



Je jette **dans ma poubelle habituelle** :



Films en plastique enveloppant les prospectus ou les revues



Enveloppes kraft



Un doute,
jetez dans votre
poubelle habituelle

Bouteilles, bocaux, pots en verre

Je les dépose dans un conteneur à bande verte



! Je jette **dans ma poubelle habituelle** :



Bouteilles, pots et bocaux en verre

5 déchèteries sont à votre disposition

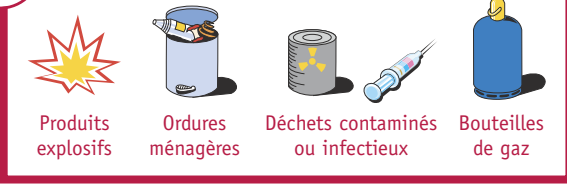
Dans les bennes



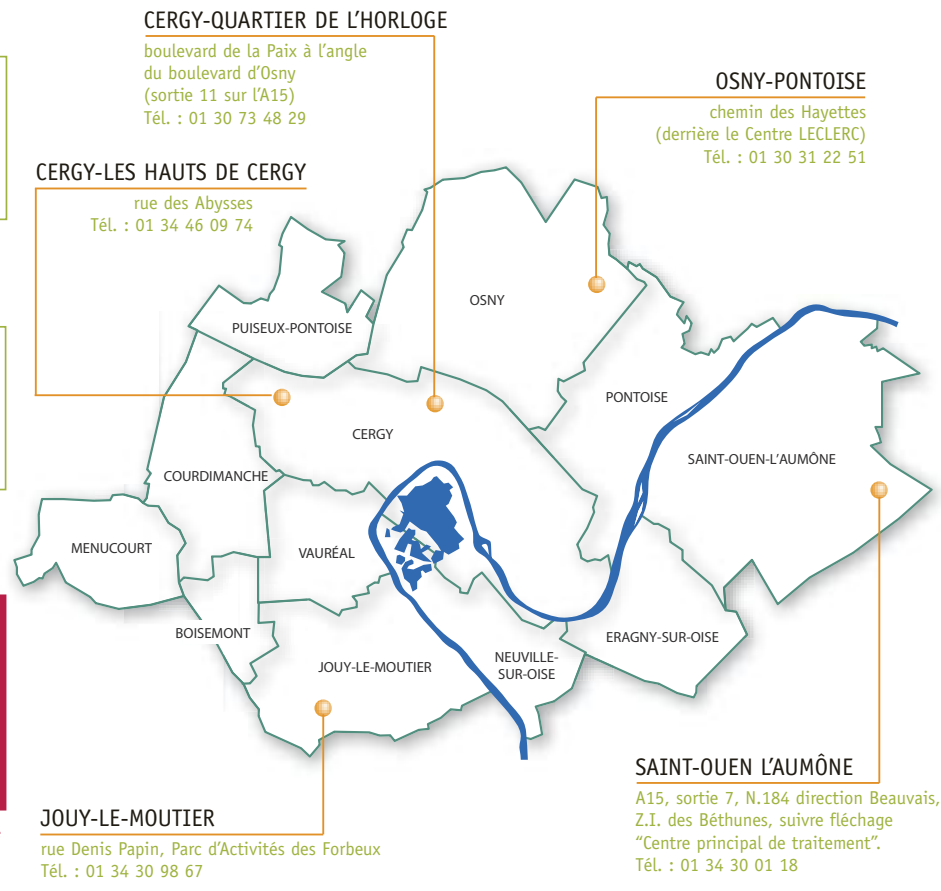
Dans les conteneurs



Non admis



« Les déchets contenant de l'amiante ne sont pas acceptés en déchèterie (il s'agit des produits issus de la construction, plaques amiante-ciment, dalles et revêtement de sol, flocage et isolation à base de fibre d'amiante) »



Quelques renseignements PRATIQUES

Horaires d'ouverture

- Du 1^{er} avril au 30 septembre
Du lundi au vendredi : 10h à 12h et 14h à 19h
Samedi et dimanche : 10h à 19h
Ouvert les jours fériés sauf le 1^{er} mai.
- Du 1^{er} octobre au 31 mars
Du lundi au vendredi : 10h à 12h et 14h à 17h
Samedi et dimanche : 10h à 17h
Fermé les jours fériés.

Conditions d'accès

- Les déchèteries sont destinées aux habitants de Cergy-Pontoise et des communes ayant signé une convention avec la Communauté d'agglomération de Cergy-Pontoise.

L'UTILISATION DES DÉCHÈTERIES EST GRATUITE.

- Sur présentation d'un justificatif de domicile datant de moins de trois mois et d'un document prouvant l'appartenance du véhicule, le gardien apposera une vignette annuelle sur votre pare-brise, vous facilitant ainsi l'accès en déchèterie.

Utilisation

- Les installations sont conçues pour que les usagers puissent apporter leurs déchets en voiture*.
- Les déchets doivent être pré-triés par les habitants.
- Un gardien se tient à votre disposition pour vous accueillir et vous conseiller.

* Véhicule léger, véhicule léger avec remorque, camionnette d'un poids total en charge maximum de 3,5 t

LES DÉCHETS MÉNAGERS SPÉCIAUX

trois déchèteries les accueillent :

ACIDES

BASES

SOLVANTS LIQUIDES

PRODUITS PÂTEUX

MÉDICAMENTS

Sont exclus les déchets biologiquement contaminés (seringues...)
N.B. : les médicaments non périmés sont à ramener de préférence à votre pharmacie.

Quartier de l'Horloge **Osny-Pontoise** **Saint-Ouen l'Aumône.**

PHYTOSANITAIRES

AÉROSOLS TOXIQUES

PRODUITS COMBURANTS

NÉONS

PRODUITS PARTICULIERS

PRODUITS ÉTIQUETÉS TOXIQUES / NOCIFS / IRRITANTS

Rappel : les piles, les batteries et les huiles sont recueillies dans les 5 déchèteries.

Pourquoi ne recycle-t-on pas les sacs en plastique ?



Le recyclage des sacs, des suremballages en plastique nécessite un traitement plus complexe et trop coûteux.



Faut-il laver les emballages avant de les recycler ?



Il suffit simplement de bien les vider ou de les racler pour qu'ils ne salissent pas les autres emballages.



Les techniques de recyclage ayant évolué depuis peu, les bouteilles et flacons ayant contenu des corps gras peuvent désormais être recyclés

Un doute... une question ?

Contactez les services municipaux de votre commune.